

CORRECTEUR DE CARENCES

En Bore



مصحح نقص
البورون

MICROFOL BORON (SL)

Concentré liquide naturel biostimulant a base
de Bore sous forme de Boroéthanolamine



Microfol Boron (SL): Concentré liquide de Bore, sous forme de boroéthanolamine, spécialement formulé pour prévenir et corriger les carences en bore sur toutes les cultures.

L'utilisation de **Microfol Boron (SL)** permet d'éviter de nombreux problèmes de culture liés à une carence en Bore. Le Bore contrôle et régule de nombreuses réactions chimiques essentielles telles que la synthèse des sucres, l'action enzymatique, la pollinisation, la nouaison, etc.

Composition

المكونات

Bore

15%

البور

Soluble dans l'eau
sous forme de
Boroéthanolamine

قابل للذوبان في الماء
على شكل بوروايثانولامين

pH

8

درجة الحموضة

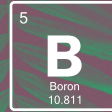
Densité 20 °C

1.37 g/ml

الكثافة

ميكروفول بورون (م س)

محفز و منشط حيوي طبيعي سائل مركز
من البور على شكل بوروايثانولامين



ميكروفول بورون (م س): هو مركز سائل للبور، على شكل بوروايثانولامين، تم تركيبه خصيصا لمنع و تصحيح نقص البور في جميع المحاصيل الزراعية.

يساعد استخدام **ميكروفول بورون (م س)** على تجنب العديد من المشاكل في المحاصيل المرتبطة بنقص البور. يتحكم البور وينظم العديد من التفاعلات الكيميائية الأساسية مثل: تصنيع السكر، العمل ال أنزيمي، التلقيح و عقد الثمرة و ما الى ذلك



Pays de Fabrication
ESPAGNE



(+213) 560 87 10 96

(+213) 5 60 92 93 22



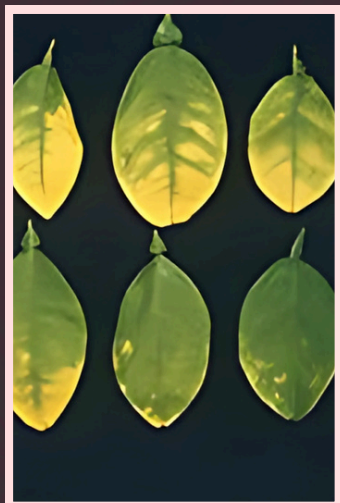
WWW.DZFERTIPLANT.COM



FERTIPLANT@DZFERTIPLANT.COM



Zone d'Activité 118 lot N°26 Mostaganem, Algérie

CORRECTEUR DE CARENCE
En BoreMICROFOL
BORON (SL)

مصحح نقص البور



Application foliaires

التطبيق الورقي



Doses et mode d'emploi

الجرعات و طريقة الإستعمال

Cultures المحاصيل	Doses الجرعات الكلية	Mode d'emploi	مراحل التطبيق
الخضروات Culture maraîchère	200 إلى 250 مل / 100 لتر ماء 200 à 250 ml/ 100 litres d'eau.	قم بإجراء 2 إلى 3 تطبيقات خلال فترة النمو. يفصل بين التطبيقات بـ 15 يوم.	2 à 3 traitements pendant la période de croissance avec 15 jours d'intervalle entre les traitements.
الفراولة Fraise	100 إلى 150 مل / 100 لتر ماء 100 à 150 ml/ 100 litres d'eau.	تطبيق في مرحلة البرعم الأبيض، عند بداية التزهير، بفواصل 15 يوماً بين العلاجات.	Traiter à l'état de bouton blanc au début de la floraison avec un intervalle de 15 jours entre les traitements.
الأشجار المثمرة Arbres fruitiers	150 إلى 200 مل / 100 لتر ماء 150 à 200 ml/ 100 litres d'eau.	تطبيق في مرحلة ما قبل الإزهار، عند ظهور البتلات و عندما تكون الثمرة بحجم حبة الجوز. في التفاح و الإجاص و الخوخ و الكرز وغيرها، من الضروري إجراء معالجة ما بعد الحصاد بمعدل: 200 إلى 300 مل/هـل.	Appliquer au stade préfloraison à la sortie des pétales et lorsque le fruit à la taille d'une noix dans les pommes, les poires, les prunes, les cerises, ect, effectuer un traitement poste récolte de 200 à 300 ml/hl.
الكروم Vignes	150 إلى 200 مل / 100 لتر ماء 150 à 200 ml/ 100 litres d'eau.	تطبق قبل أيام قليلة من عقد الفاكهة.	Appliquer quelques jours avant la nouaison.
الزيتون Olivier	400 إلى 500 مل / 100 لتر ماء 400 à 500 ml/ 100 litres d'eau.	إبدأ من 30 يوما قبل الإزهار، بالتعاون مع تطبيق النحاس. أثناء تضخم الثمار إذا كان النقص خطيرا. طبق النحاس في الخريف.	Commencer 30 jours avant la floraison en association avec une application de cuivre, au cours du grossissement du fruit.
الزراعات الصناعية Cultures Industrielles	200 إلى 250 مل / 100 لتر ماء 200 à 250 ml/ 100 litres d'eau.	إبدأ التطبيق بمجرد أن يسمح سطح الورقة بذلك، مع فاصل زمني قدره 15 يوماً بين التطبيقات.	Dès que la surface le permet avec un intervalle de 15 jours entre les traitements

*Attention: Ne pas appliquer en conditions de températures élevées.

*تحذير: لا يستخدم في ظروف درجات الحرارة المرتفعة



05 60 87 10 96

05 60 92 93 22 خبير تقني

05 60 90 08 86

WWW.DZFERTIPLANT.COM

FERTIPLANT@DZFERTIPLANT.COM

Zone d'Activité 118 lot N°26 Mostaganem, Algérie