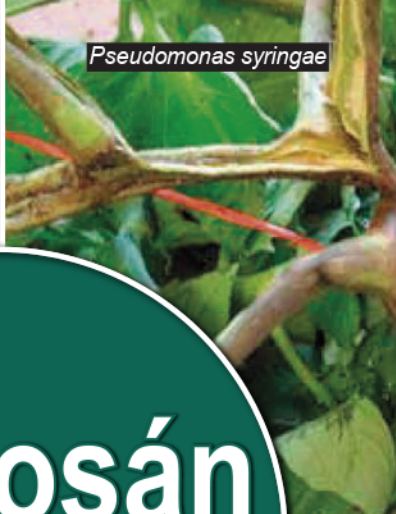




Pectobacterium



Pseudomonas syringae



Pseudomonas syringae



Phytophthora Spp.



Pectobacterium



Botrytis cinerea



Pseudomonas savastanoi



Fusarium oxysporum



Botrytis cinerea



Monilinia fructigena

Bactosán Plus (SL)

Composition % p/v :

Cuivre (Cu) : 6,02

Soluble dans l'eau

Cuivre (Cu) : 6,02

Complexé par Acide Gluconique

Chitosan : 2,00

pH : 6 - 6,5

Solution de Cuivre complexé sous forme de sels organiques, enrichi avec le Chitosan, un polysaccharide d'origine naturelle non-toxique, qui améliore l'adhérence et augmente l'efficacité du produit.

Il prévient et corrige les carences de cuivre dans toutes les cultures, pour application foliaire et fertirrigation.

COMPATIBILITÉ :

BACTOSAN PLUS (SL) est compatible avec la plus part des engrais et produits phytosanitaires.

Ne pas mélanger avec des produits de forte réaction alcaline ou trop acide, pH une utilisation optimale de 5,5 à 6,5.

Ne pas mélanger avec microéléments chélatés.

Encas de doute,

il est recommandé d'effectuer un test avant l'application

Attention, une augmentation de la dose peut produire la défoliation des plantes.

BACTOSAN PLUS (SL) est un biostimulant qui favorise les processus métaboliques, car le produit active la formation de certaines protéines que participent en ces processus (fixation du CO₂, photosynthèse, respiration, formation de lignine, etc...), le produit aussi facilite la production de certains substances d'autodéfense et substances en faveur du renforcement de la plante, car le chitosan est un éliciteur du système immunitaire.

D'un côté **BACTOSAN PLUS (SL)** a un effet inhibiteur sur la croissance des champignons pathogènes (fongistatique) tels que *Fusarium solani*, *Monilinia fructigena*, *Botrytis cinerea*, *Alternaria solani*... et sur la croissance de bactéries telles que *Xanthomonas arboricola*, *Pseudomonas savastanoi*, *Clavibacter michiganensis*, *Pseudomonas syringae*.

Aussi on peut dire que le produit a un effet nematostatique car il stimule la microflore antagoniste des nématodes.

D'un autre côté **BACTOSAN PLUS (SL)** agit évitant les carences de cuivre, améliore la lignification et la production des substances dérivées de la mélanine. La lignification, facilite l'étanchéité des parois des cellules végétales en empêchant l'entrée de certains organismes tels que les champignons et les bactéries.

Doses et mode d'emploi

APPLICATION FOLIAIRE

Cultures	Dose	Stades d'application
CULTURES MARAÎCHÈRES	Appliquer 100 à 150 cc / hl. D'1 à 1,5 L / ha.	Tout au long du cycle de croissance. Les applications vont de 12 à 15 jours.
ARBRES FRUITIERS	Trait. automne / hiver : Appliquer 250-300 cc / hl. 2-3 L / ha. Pré-floraison : Appliquer 100 à 150 cc / hl. 1 à 1,5 L / ha.	• La chute des feuilles • Avant bourgeon rose Après la période de floraison, tout au long de la culture.
AGRUMES	Appliquer 100 à 150 cc / hl. 1 à 1,5 L / ha	Après la période de floraison, tout au long de la culture.
VIGNE	Appliquer 100 à 150 cc / hl. 1 à 1,5 L / ha	Tout au long de la saison de croissance, ce qui empêche la période de floraison.
OLIVIER	Appliquer 200 à 250 cc / hl. 2 à 3 L / ha	Principalement, il est conseillé d'effectuer des traitements au printemps, été et automne.
SUBTROPICALES	Appliquer 100 à 150 cc / hl. 1 à 1,5 L / ha	Après la période de floraison, tout au long de la culture.

*** NE PAS APPLIQUER PENDANT LA FLORAISON.** Certaines Variétés de nectarine, pomme d'or, de poire et de prune, sont très sensibles aux applications de cuivre fin. Roussissement et les problèmes de rugosité peuvent se produire en raison de tels traitements, en particulier dans les régions froides.

FERTIRRIGATION

CULTURES ARABLES	Nous recommandons d'appliquer 6 à 8 litres par hectare et l'application.	Tout au long du cycle végétatif.
CULTURES LIGNEUSES	Nous recommandons d'appliquer 4 à 6 litres par hectare et l'application.	Tout au long du cycle végétatif.



المكونات

النحاس (Cu): 6.02%
قابل للذوبان في الماء

النحاس (Cu): 6.02%
قابل للذوبان في حمض الغلوتريك

الشيتوزان: 2%

درجة الحموضة: 6.5-6

محلول نحاسي مركب على شكل أملاح عضوية , غني بالشيتوزان (سكر معقد طبيعي غير سام) الذي يحسن ويزيد من فعالية المنتج.

يمنع و يصحح نقص النحاس لجميع المحاصيل عن طريق التطبيق الورقي أو التسميد بالري.
باكتوزان بلوس (م س) , محفز طبيعي يعزز عمليات الأيض , لأنه ينشط إنتاج بعض البروتينات المساهمة في هذه العمليات (تثبيت غاز ثاني أكسيد الكربون CO2 , التركيب الضوئي , التنفس , تركيب اللينين ...) , ينشط اليات الدفاع الذاتي للنباتات , و هذا لوجود الشيتوزان الذي يعد محفز للجهاز المناعي.

من جهة باكتوزان بلوس (م س) يعتبر مثبط لنشاط الفطريات الضارة (كباح الفطريات) مثل : الفوزاريوم صولاني , مولينيا فركتجنا , بوتريتيس سينريا , ألتراناريا صولاني و البكتيريا مثل اكسونتوموناس, بسودوموناس. كما أن له فعالية على الديدان الخيطية و ذلك عن طريق تحفيز النباتات الدقيقة المضادة لها.

من جهة أخرى باكتوزان بلوس (م س) يعمل على تعويض نقص النحاس الذي يحسن التخشب و إنتاج مشتقات الميلاتين كما تساعد على الحفاظ على الجدار الخلوي للنبات لمنع دخول العناصر الضارة كالفطريات و البكتيريا.

الجرعة و طريقة الإستعمال / التطبيق الورقي :

المحاصيل	الجرعات	فترات الاستخدام
الخضروات	100 - 150 مل / 100 لتر ماء. 1 - 1.5 لتر / هكتار	خلال طوال فترة نمو النبات بمدة متباعدة ب 12 - 15 يوم.
الأشجار المثمرة	علاج الخريف / الشتاء : 250 - 300 مل / 100 لتر. 2 - 3 لتر / هكتار بعد الإزهار : 100 - 150 مل / 100 لتر. 1 - 1.5 لتر / هكتار	بعد نهاية الإزهار و طوال فترة النمو.
الحمضيات	100 - 150 مل / 100 لتر. 1 - 1.5 لتر / هكتار	بعد فترة الإزهار و طوال فترة النمو.
الكروم	100 - 150 مل / 100 لتر. 1 - 1.5 لتر / هكتار	طوال فترة النمو ماعدا فترة الإزهار.
الزيتون	200 - 250 مل / 100 لتر. 2 - 3 لتر / هكتار	ينصح بالتطبيقات خلال الربيع , الصيف و الخريف.
شبه استوائية	100 - 150 مل / 100 لتر. 1 - 1.5 لتر / هكتار	بعد فترة الإزهار و طوال فترة النمو.

التوافق

باكتوزان بلوس (م س) يتوافق مع معظم الأسمدة و المنتجات الصحية النباتية.

لا يجب خلطه مع المواد ذات التفاعل القاعدي و الحامضي بين 5.5 و 6.5 لا يخلط مع العناصر الصغرى المخبلة في حالة الشك , يجب إجراء اختبار قبل الإستعمال.

حذاري من الزيادة في الجرعات يؤدي الى تساقط أوراق النباتات.

• لا يستخدم خلال فترة الإزهار , بعض أنواع النكتارين , التفاح , الأجاص و البرقوق حساسة لاحتياجات المتأخرة للنحاس , يمكن لمشاكل الخشونة ان تظهر عند التطبيقات خاصة في المناطق الباردة.

التسميد بالري :	الجرعات	فترات الاستخدام
المحاصيل		
الخضروات	8-6 لتر/هكتار/تطبيق	خلال دورة حياة النبات
المحاصيل الخشبية	6-4 لتر/هكتار/تطبيق	خلال دورة حياة النبات